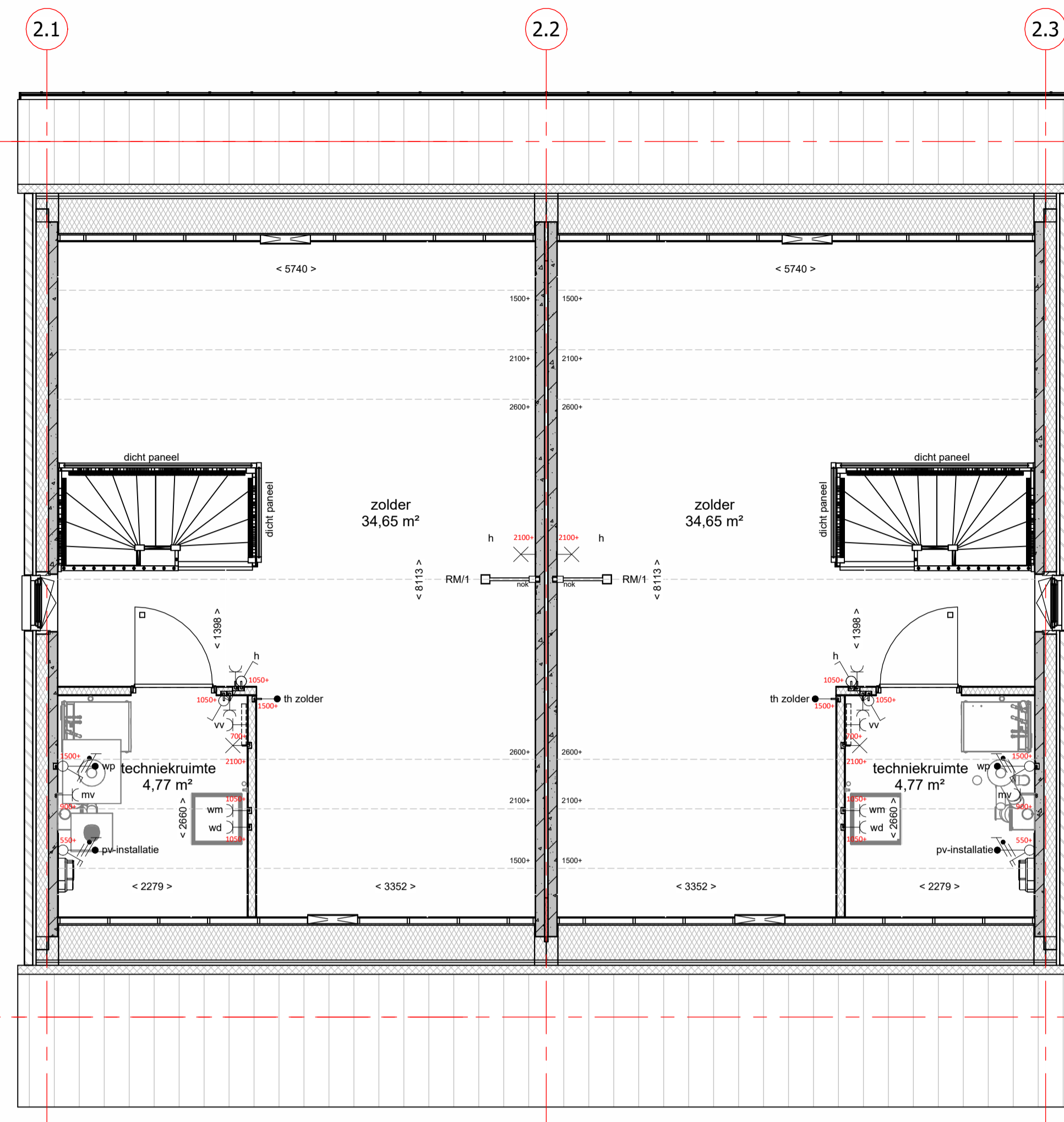


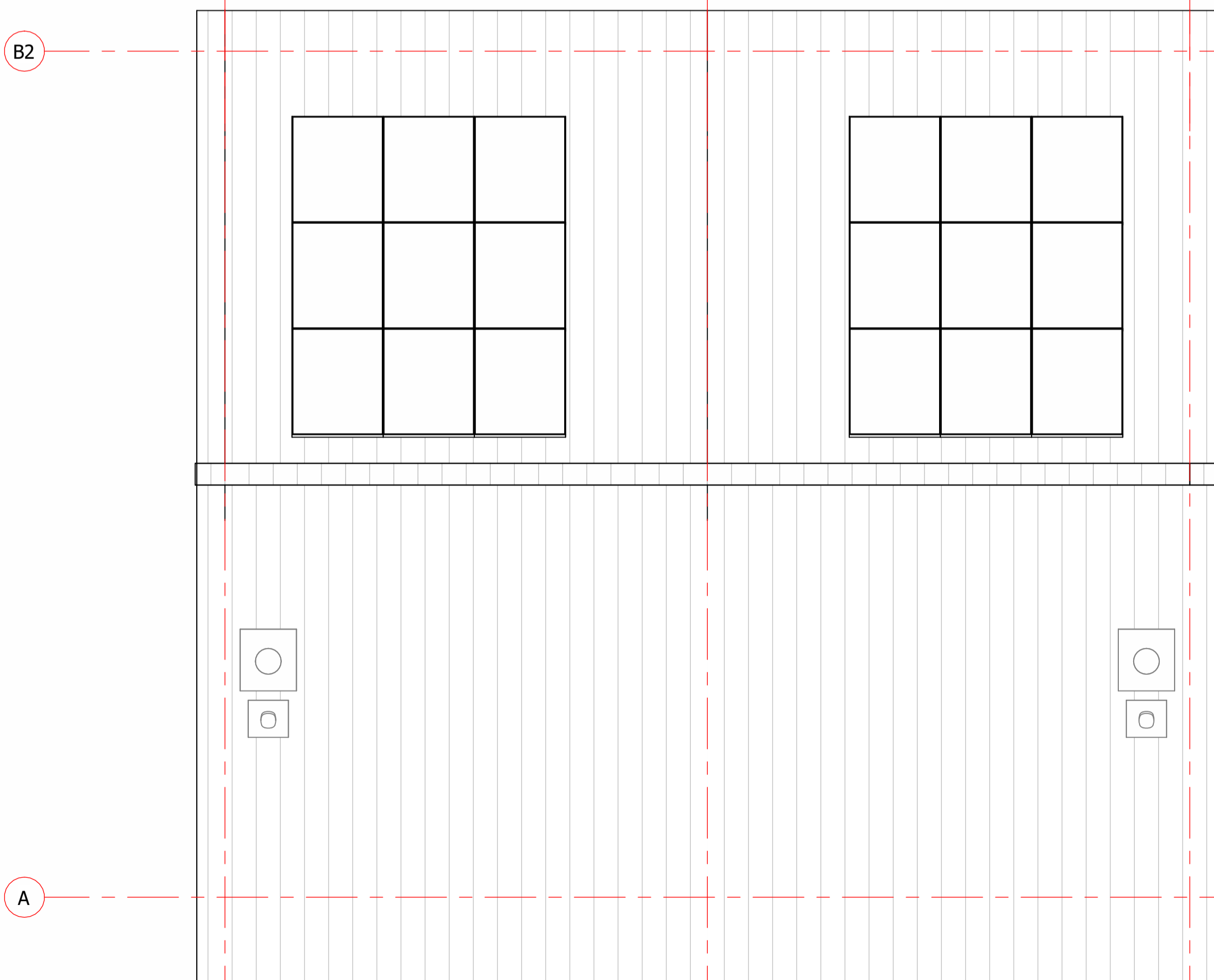
1e verdieping

schaal 1 : 50



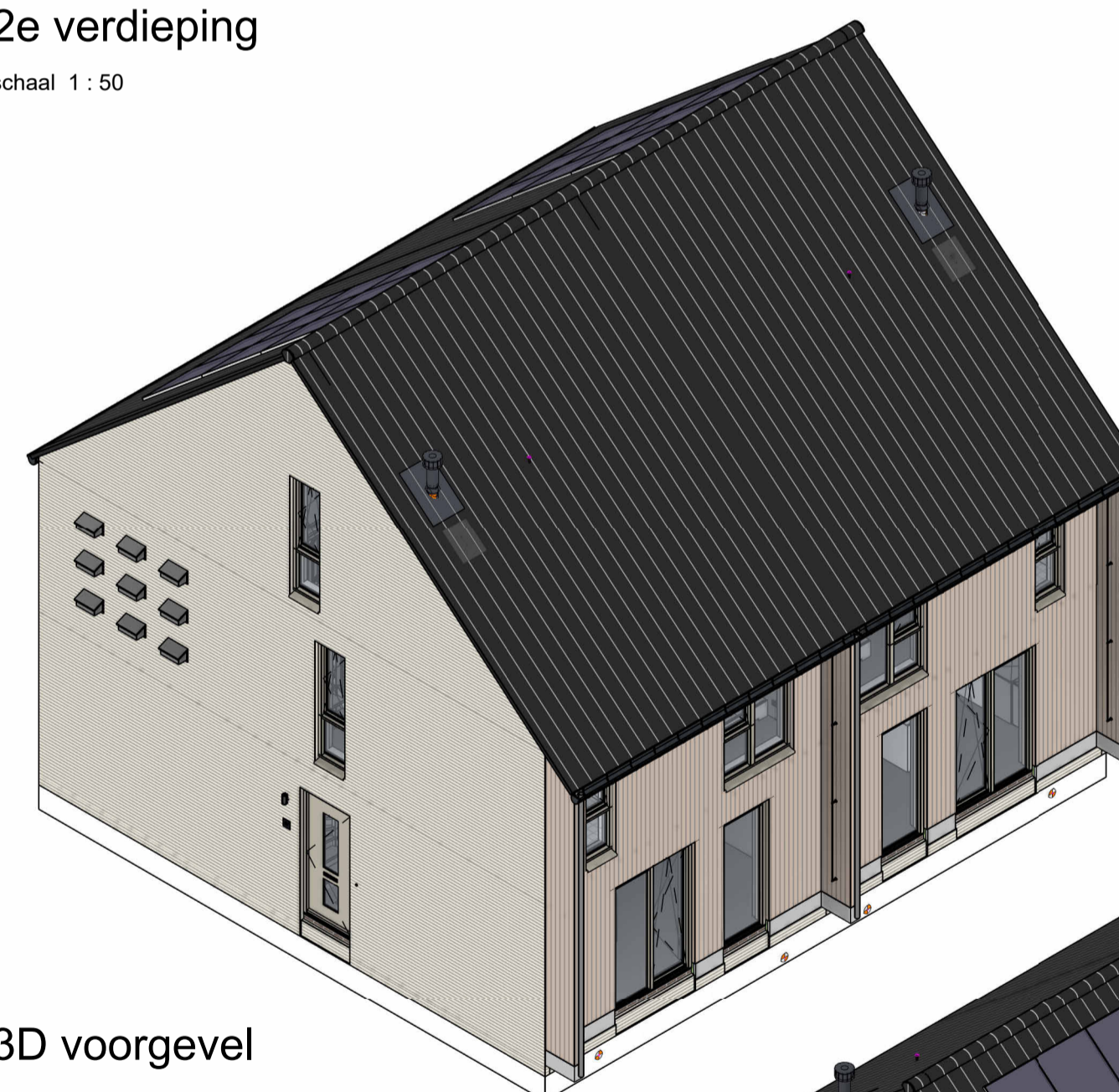
2e verdieping

schaal 1 : 50

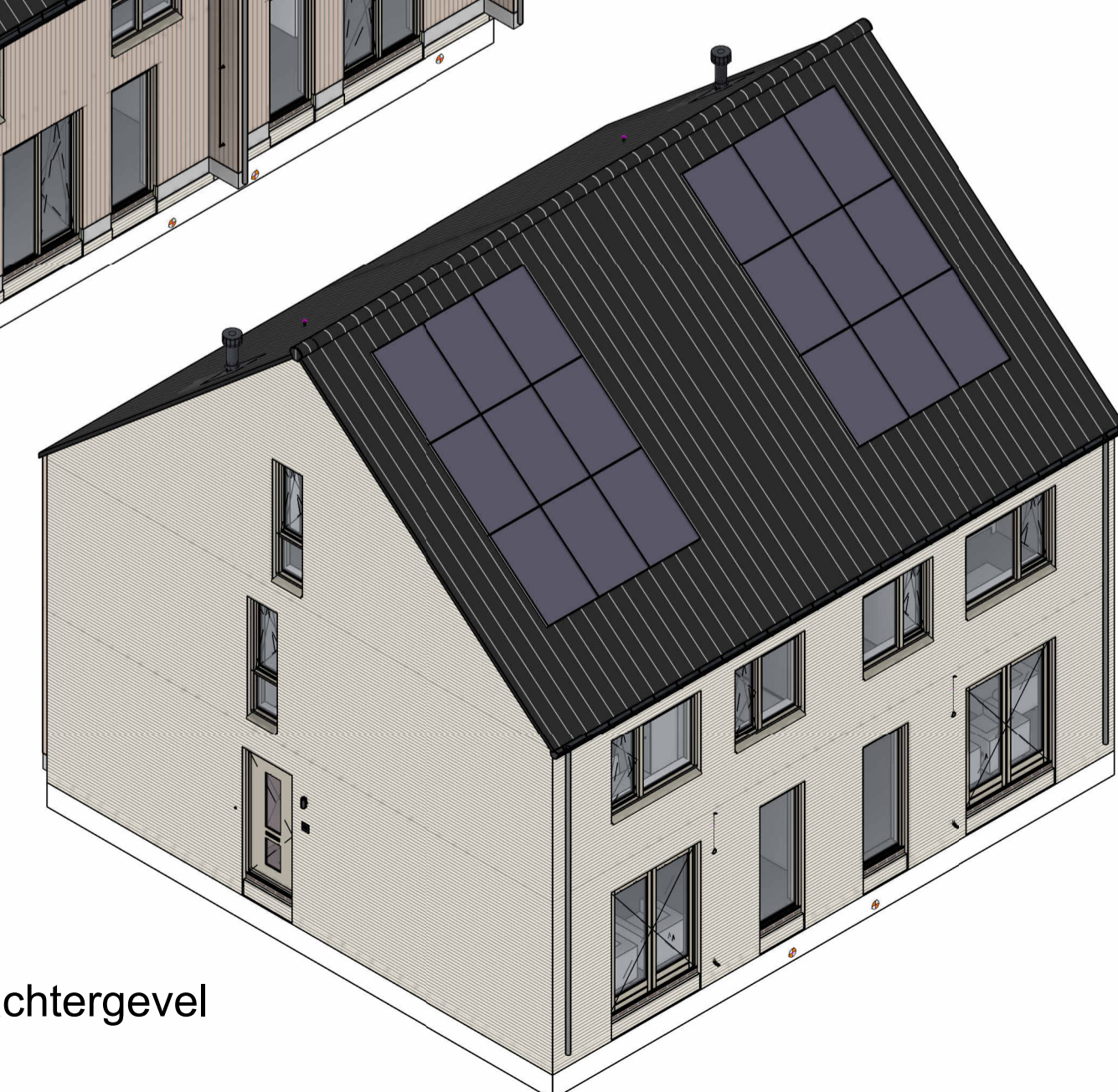


dakoverzicht

schaal 1 : 50



3D voorgevel



3D achtergevel

**renvooi**

	metselwerk		enkelzijdige schakelaar lichtpunt
	isolatie, type en Rc waarde: zie Beng berekening		wisselschakelaar lichtpunt
	prefab beton (afmetingen volgens constructeur)		gecombineerde enkelzijdige schakelaar lichtpunt
	cellenbeton 70/100mm		plafondlichtpunt
	HSB wand		wandlichtpunt met armatuur (buitenlichtpunt waterdicht)
	geïsoleerde kap, Rc waarde: zie Beng berekening		wandlichtpunt
	dakpannen		enkele wandcontactdoos met randaande
	geïsoleerde betonvloer (afmeting volgens constructeur)		dubbele wandcontactdoos met randaande, horizontaal
	betonvloer (afmeting volgens constructeur)		dubbele wandcontactdoos met randaande, verticaal
	zandcementdekvloer 60 mm		peritex
	vloertegels		loze leiding
	binnendeurkozijn met bovenlicht		aarding
	⊗ = binnendeurkozijn met blind paneel bovenkozijn		thermostaat bedbedingspaneel (bedraad)
	⊙ = binnendeurkozijn met bovenlicht		standenschakelaar tbv ventilatie
	□ = binnendeurkozijn boven dicht gezet		schel
	vloerluis		bedrukker
	opstelplaats wasmachine en/of wasdroger		rookmelder (onderling gekoppeld)
	meterkast		rookmelder aan de wand met pendel (onderling gekoppeld)
	elektrische radiator badkamer		afzuigpunt mechanische ventilatie (plafond)
	hemelwater afvoer		afzuigpunt mechanische ventilatie (wand)
	buitenunit		t.b.v. huishoudelijk gebruik op 1250+
	riool ontuchting dak		t.b.v. wasdroger
	co2 sensor		t.b.v. wasmachine
	werkschakelaar		t.b.v. warmtepomp
			t.b.v. boiler
			verdeler vloerverwarming
			data punt
			dicht paneel



tek. nr. : V-2-02	fase : 3b verkoop
gezien : H. Krabbe / S. Nijert	datum : 27-10-2023
gekleed : K. Koers	getekend : [Signature]
afmeting : A1	wijzigingsnummer :
project : Nobelhorst veld 17, de Eilanden	status : Definitief
onderdeel: Verdiepingen en dak overzicht	projectnummer : 501-83030
Blok 02, bnr 07 t/m 08	26-10-2023 16:09:35