

## Vraag en antwoord

### n.a.v. VIP bijeenkomst

### 28 september 2023

#### Welke klimplanten worden gebruikt:

Ieder huis krijgt een aantal klimplanten. De rijhuizen (bouwnummer 1 t/m 6) krijgen een pergola. Aan deze pergola wordt een spandraad bevestigd waar om en om twee type klimplanten tegenaan worden gepland. De voorgevel van de twee-onder-één kaphuizen wordt voorzien van spandraden tussen de houten schotten, ieder huis krijgt 1 type klimplant.

#### Klimplanten bouwnummer 1 t/m 6

Klimplant: Aristolochia macrophylla (Duitse pijp)

Hoogte: max. 4 meter (goede groeier en daardoor zeer geschikt voor pergola's)

Bloeitijd: juni – juli

Snoeiadvies: kan zonder enig probleem gesnoeid worden

Klimplant: Lonicera periclymenum (Wilde kamperfoelie)

Hoogte: 4 – 7 meter (goede groeier en daardoor zeer geschikt voor pergola's)

Bloeitijd: juli – sept.

Snoeiadvies: in maart flink terugsnoeien

#### Klimplanten bouwnummer 7 t/m 12

Klimplant: Clematis Vitalba (wilde bosrank)

Hoogte: tot 5 meter indien er niet gesnoeid wordt. Stevige groeier

Bloeitijd: juli tot augustus

Snoeiadvies: lichte snoei in de lente

#### Klimplanten bouwnummer 13 t/m 14

Klimplant: Aristolochia macrophylla (Duitse pijp)

Hoogte: max. 4 meter (goede groeier en daardoor zeer geschikt voor pergola's)

Bloeitijd: juni – juli

Snoeiadvies: kan zonder enig probleem gesnoeid worden

#### Showroom:

Het filmpje van Showroom THUIS is terug te kijken via onderstaande link. Mocht je een bezoekje willen brengen aan de showroom laat je het ons dan weten?

<https://youtu.be/ISDeu1mjlal?si=yVzMVZuV2MKxNUvR>

#### Financiële haalbaarheidstoets

Voor de financiële haalbaarheidstoets kan je contact opnemen met :

Patrick Twaalfhoven

Financieel Adviseur

[patrick@nobelhorst.nl](mailto:patrick@nobelhorst.nl)

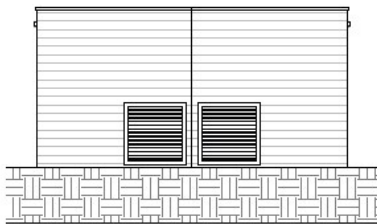


## Berging / buitenunit

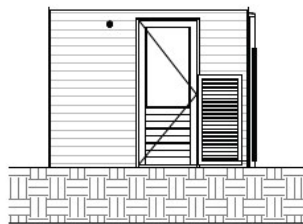
De buitenunit van de lucht water warmtepomp wordt in de buitenberging geplaatst. De buitenunit is qua grootte vergelijkbaar met het formaat van een buitenunit van een airconditioning. De warmtepomp zelf komt in de technische ruimte op de 2e verdieping te staan. De boiler van de warmtepomp is qua grootte vergelijkbaar met het formaat van een grote koelkast.

Er is bewust gekozen om de buitenunit in de berging te plaatsen en niet op of in het dak. Zodoende blijft de ruimte op de 2e verdieping volledig indeelbaar en kan een installateur bij het plegen van onderhoud er gemakkelijk bij (geen kosten benodigd voor bijvoorbeeld een hoogwerker).

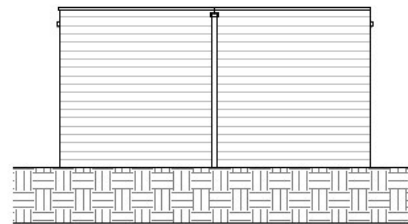
Hieronder de weergave van een (concept) plattegrond van de berging met maatvoeringen, positie van de buitenunit en posities van de twee roosters. De buitenunit wordt laag geplaatst waardoor de ruimte boven de unit door koper benut kan worden. Deze tekening is ook apart als bijlage opgenomen op de VIP pagina.



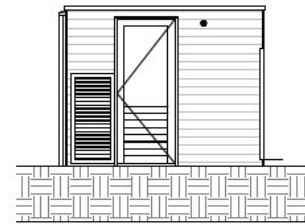
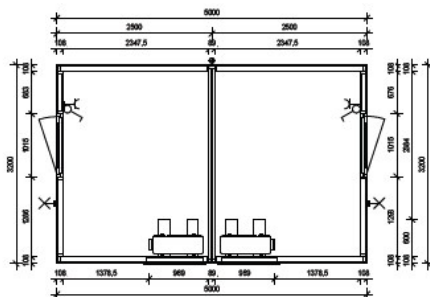
voorgevel



rechter zijgevel



achtergevel



linker zijgevel

Renwood	
	Eenzijdige schakelaar lichtpunt
	Wandlichtpunt
	Eenzijdige wandcontactdoos
	Deur

Als getekend bnr 12 en 14 Gespiegeld bnr 07 en 13

tek. nr. : V-B-02	fase : 3b verkoop
getek. : KJ/Kw	datum : 27-09-2023
afmeting : A3	volgnummer : -
project : Nobelhorst veld 17, de Eilanden	schaal : 1:50
onderdeel : Berging B2	status : Concept
	tekennummer : S01-83030

## Kavelkaart

Op onderstaande plattegrond is inzichtelijk gemaakt waar welke woningen worden gebouwd.



Ster: Particuliere kavel

Licht grijs: Projectmatige woningen Groen Nobelhorst (Heutink)

grijs: door de gemeente nog aan te besteden. Huidige plan is betaalbare huur en/of koop. Maar dit kan ook wijzigen

Donkergrijs: Projectmatige Complete Huizen (Dura Vermeer)

Roze: Sociale huurwoningen Goede Stede en Ymere

## Plattegronden

De concept verkooptekeningen zijn als bijlage opgenomen op de VIP pagina.

